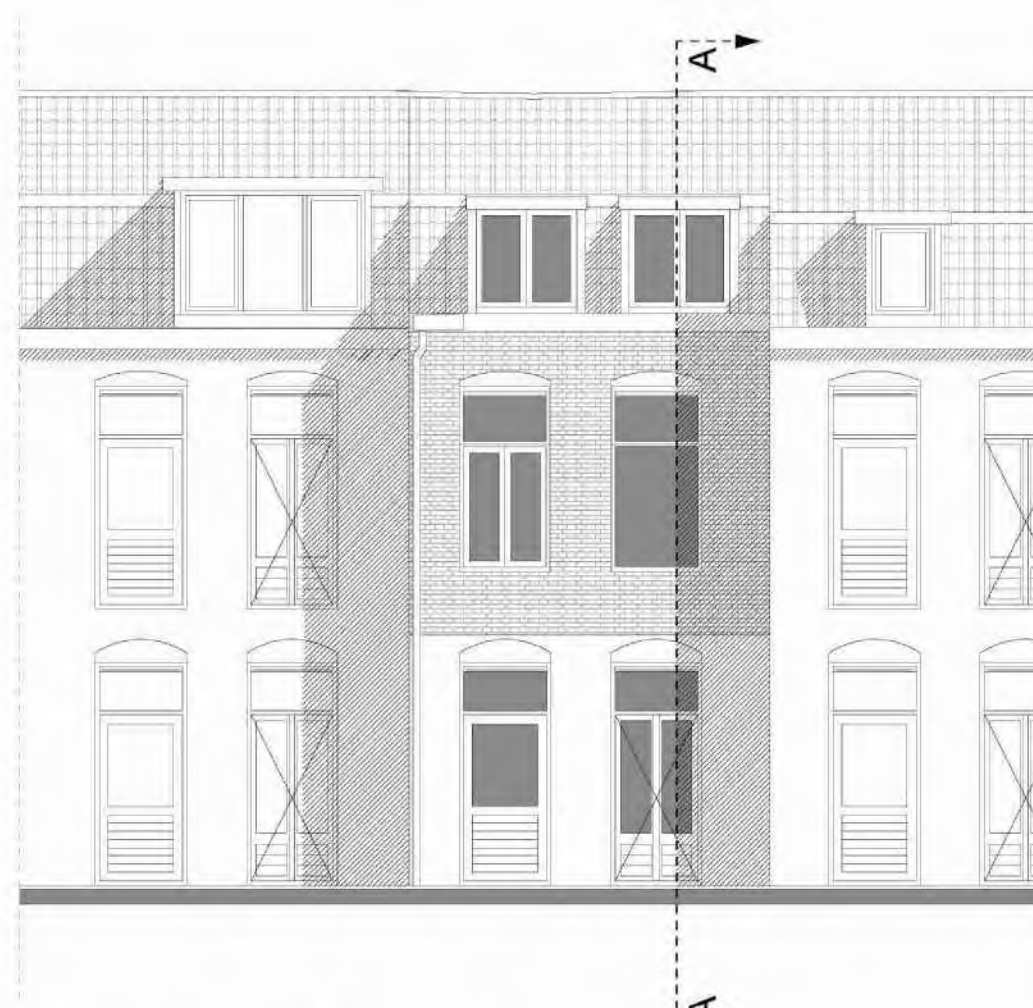
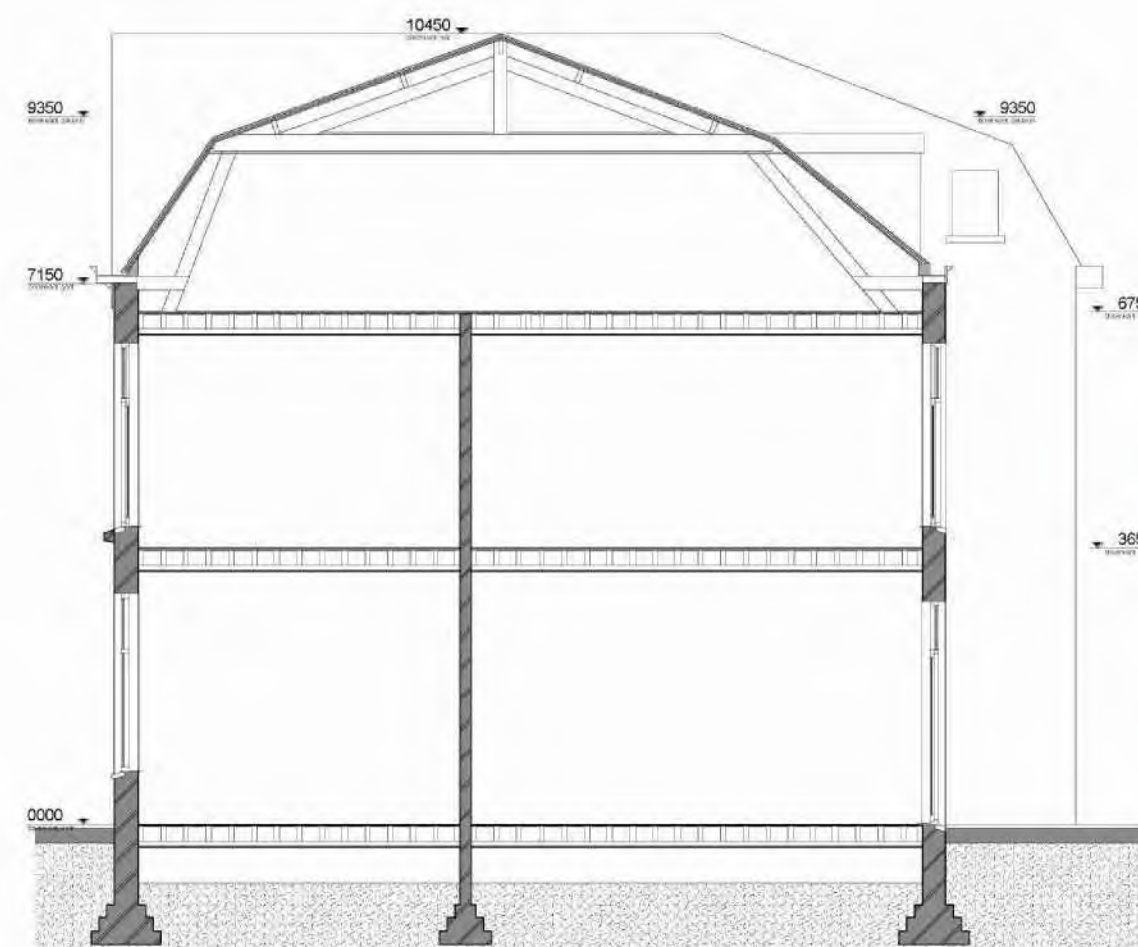




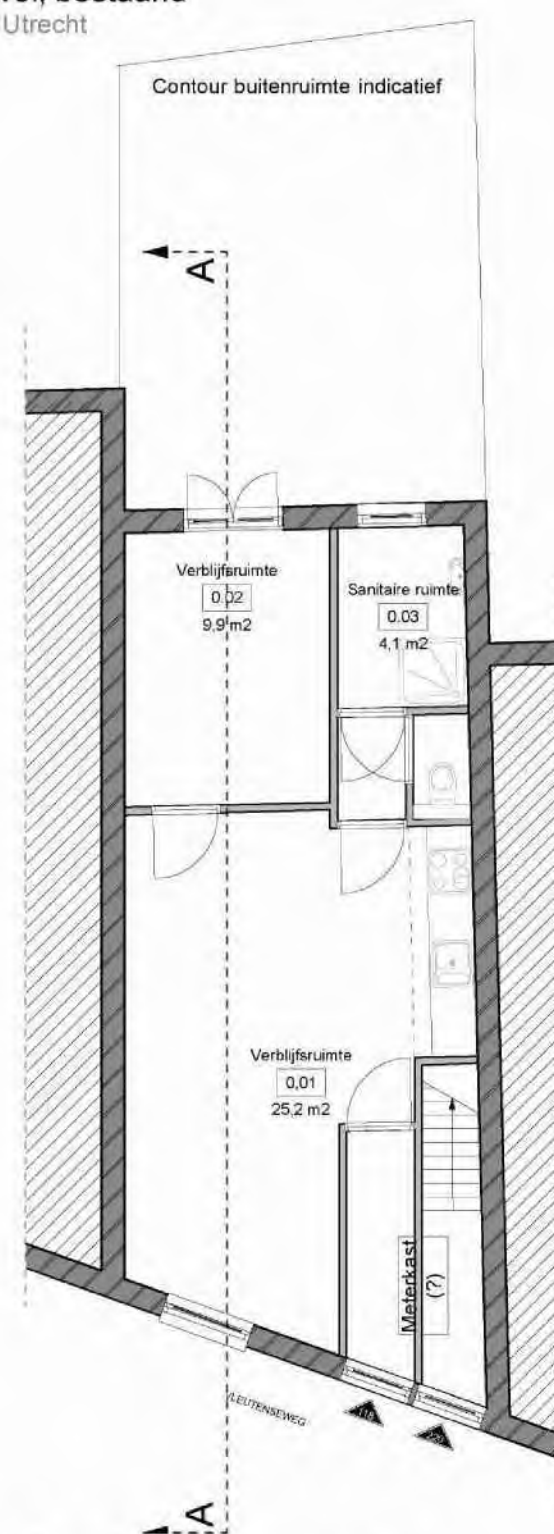
Aanzicht voorgevel, bestaand
Vleutenseweg 220, Utrecht



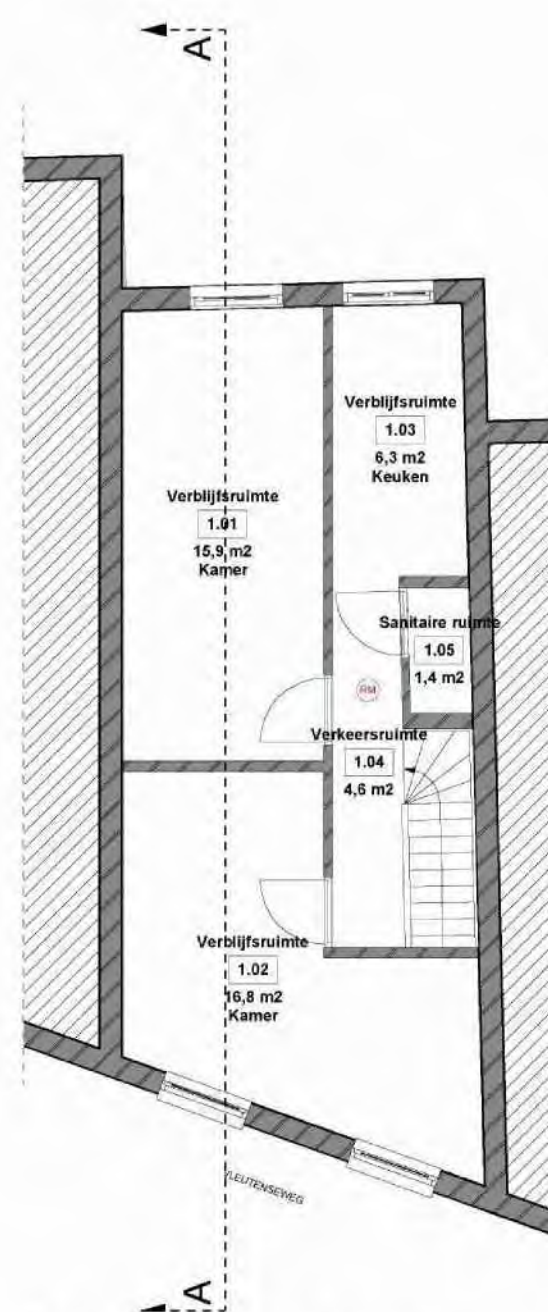
Aanzicht achtergevel, bestaand
Vleutenseweg 220, Utrecht



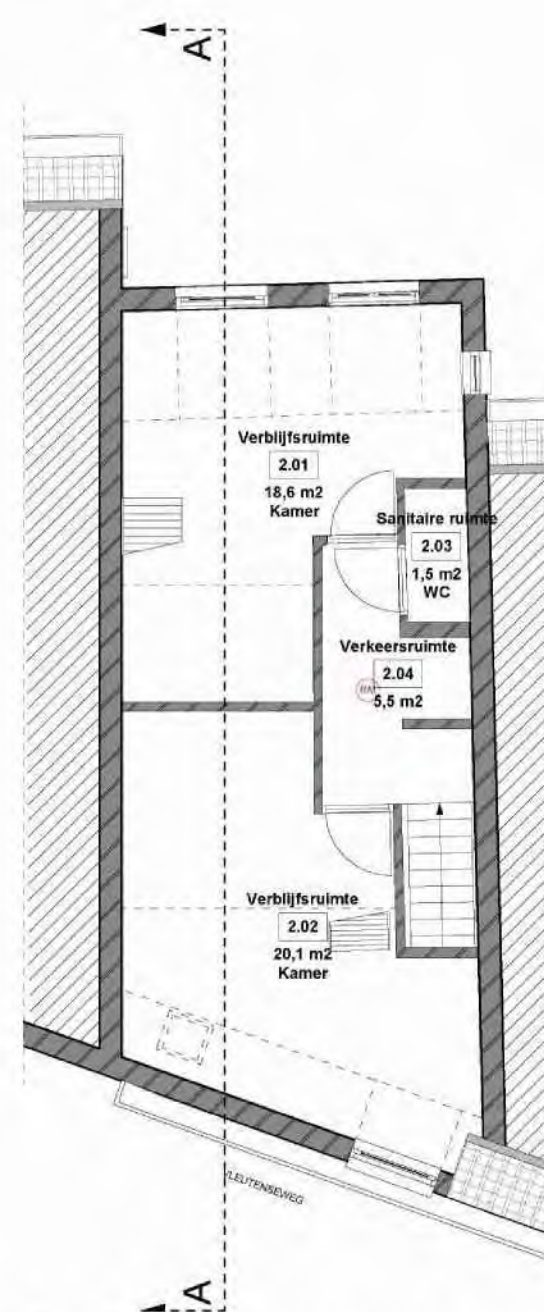
Doorsnede A-A, bestaand
Vleutenseweg 220, Utrecht



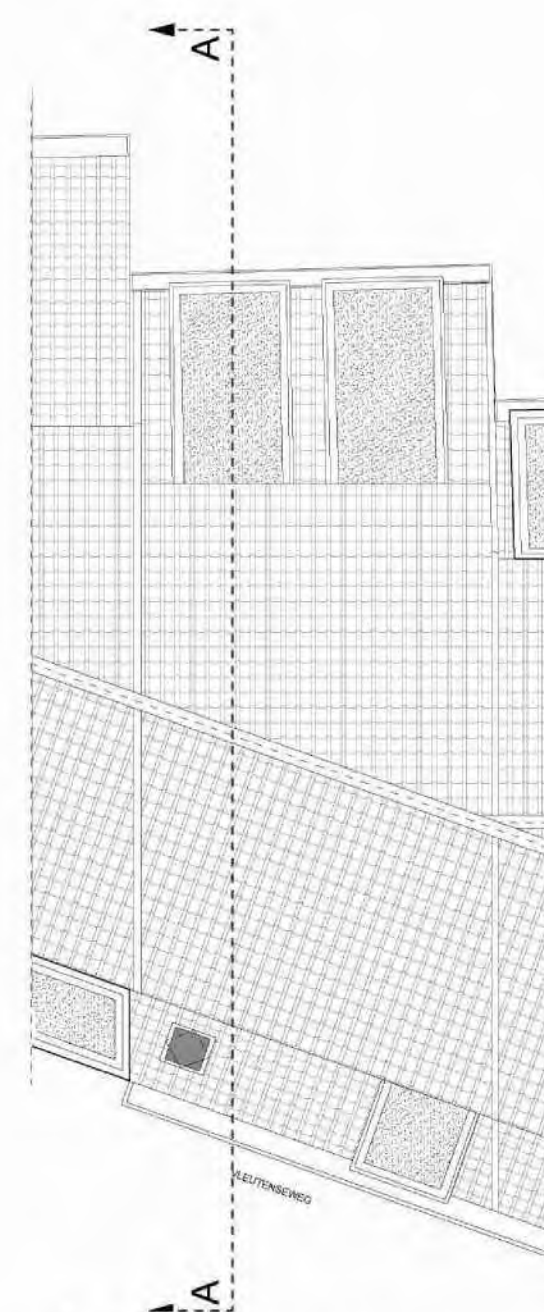
Begane grond, bestaand
Vleutenseweg 220, Utrecht



Eerste verdieping, bestaand
Vleutenseweg 220, Utrecht



Tweede verdieping, bestaand
Vleutenseweg 220, Utrecht



Dakaanzicht, bestaand
Vleutenseweg 220, Utrecht

Aanvullingen op ingediende aanvraag

Zaaknummer: HZ_WABO-13-16841
Behandelend medewerker: 5.1.2.s

SITUATIE



architectuur, restauratie
interieurarchitectuur, ontwikkeling
tel 030 240 04 46
www.asnova.nl

Project: Vleutenseweg 220, Utrecht

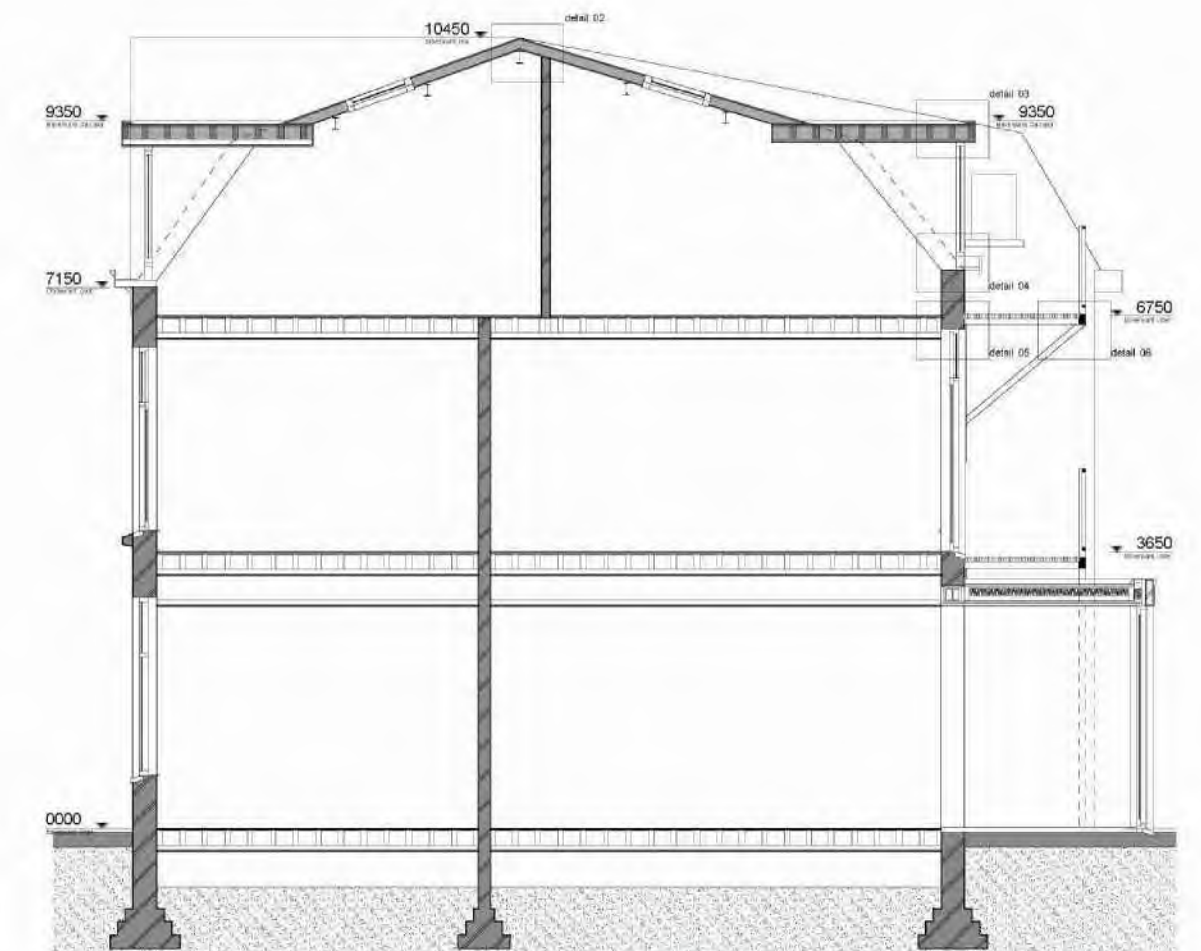
Ondervorp: Bestaande situatie
Tekenaar: 3039
Datum: 30 januari 2014
Formaat: A2
Schaal: 1:100
Tekeningnummer: 2012.287 VG.142



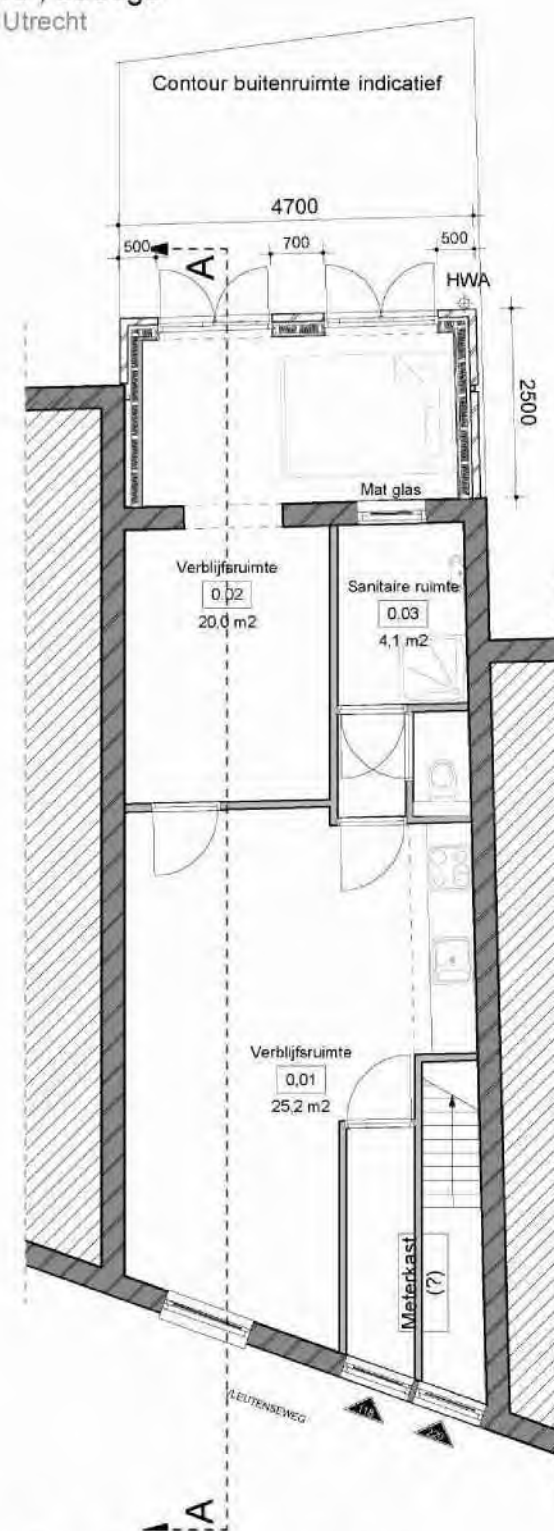
Aanzicht voorgevel, beoogd
Vleutenseweg 220, Utrecht



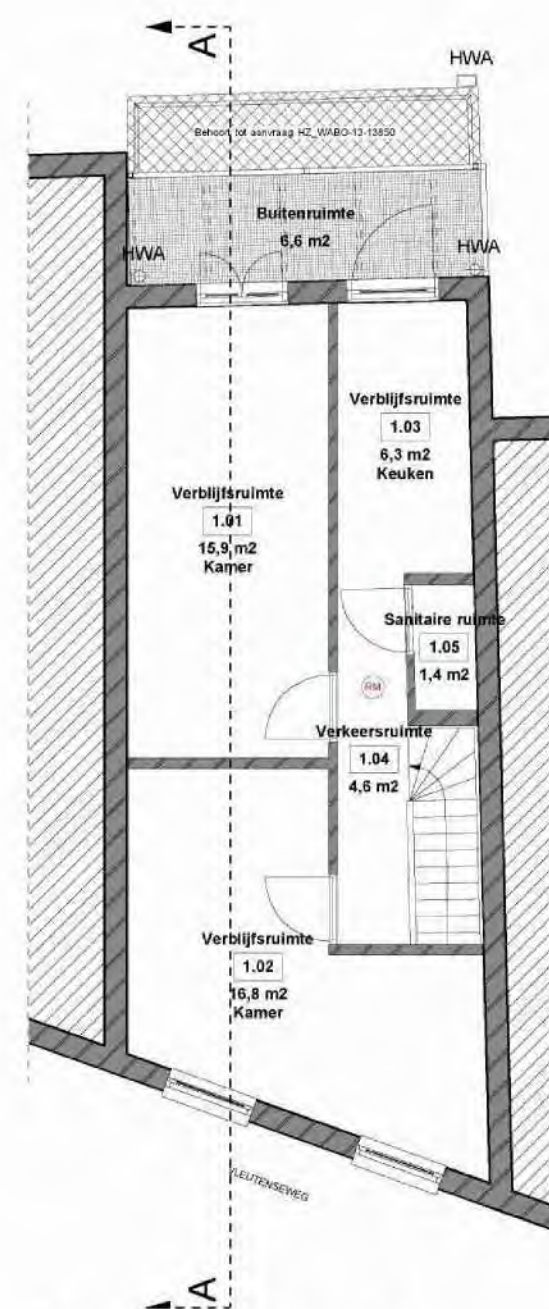
Aanzicht achtergevel, beoogd
Vleutenseweg 220, Utrecht



Doorsnede A-A, beoogd
Vleutenseweg 220, Utrecht

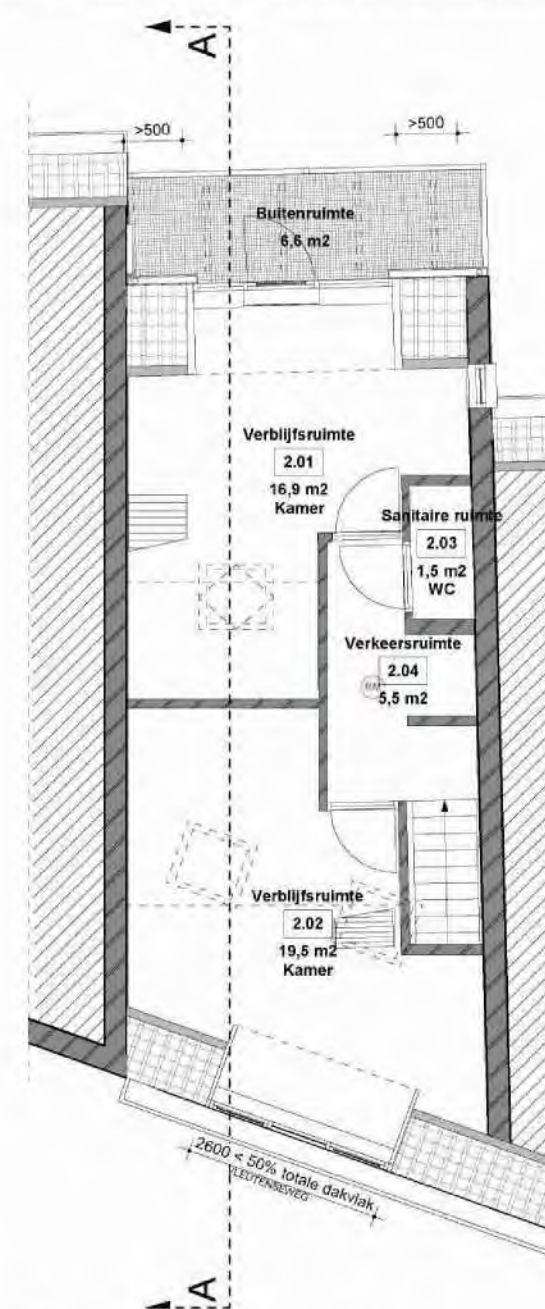


Begane grond, beoogd
Vleutenseweg 220, Utrecht

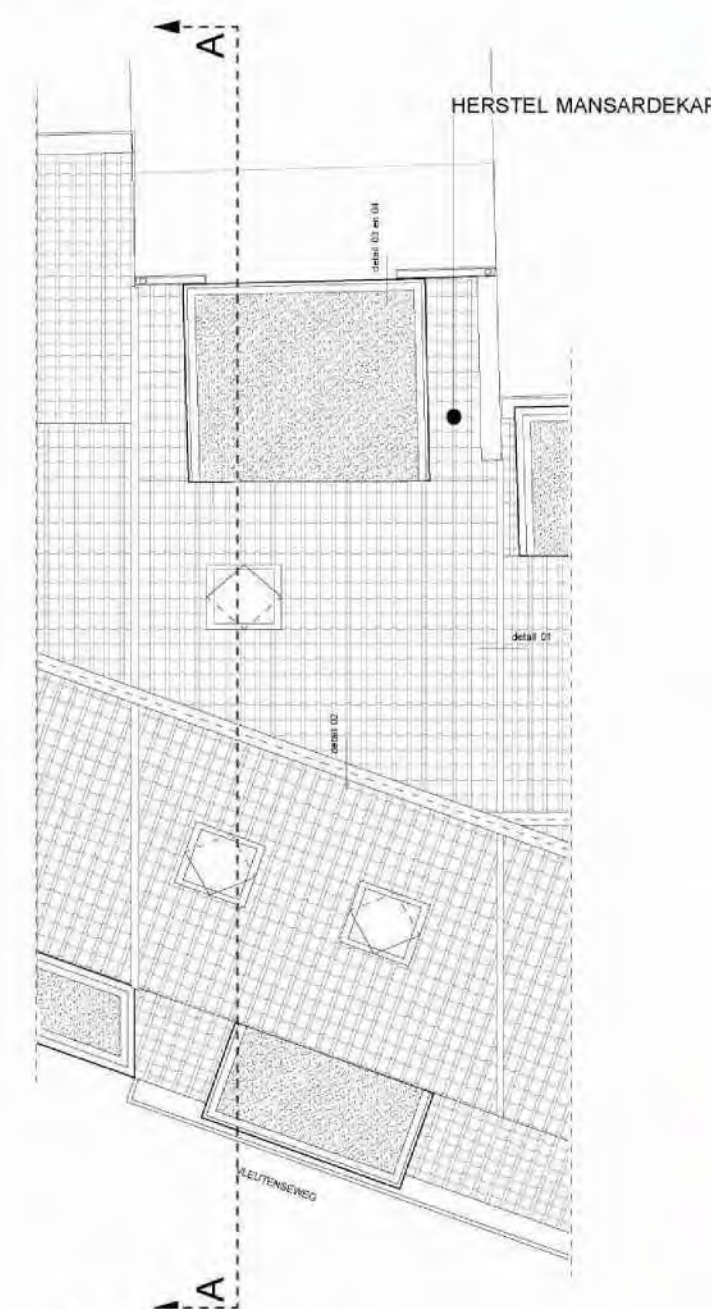


Eerste verdieping, beoogd
Vleutenseweg 220, Utrecht

Hekwerk volgens bouwbesluit afdeling 2.3.
Hoogte: 1,0 m boven vloer
Spijlen: opening tussen de spijlen kleiner dan 0,1 m.
Opening tussen de vloer: kleiner dan 0,05 m.
Geen opstapmogelijkheid tussen de 0,2 m en 0,7 m boven de bovenkant van de vloer.



Tweede verdieping, beoogd
Vleutenseweg 220, Utrecht



Dakaanzicht, beoogd
Vleutenseweg 220, Utrecht



SITUATIE



architectuur, restauratie
interieurarchitectuur, ontwikkeling
tel 030 240 04 46
www.asnova.nl

Project: Vleutenseweg 220, Utrecht

Onderswerp: Beoogde situatie

Tekenaar: [initials]

Datum: 30 januari 2014

Formaat: A2

Schaal: 1:100

Tekeningnummer: 2012.287.VG.192